

## Optimisation de la chirurgie en ambulatoire : l'offre Evolucare

### L'essentiel

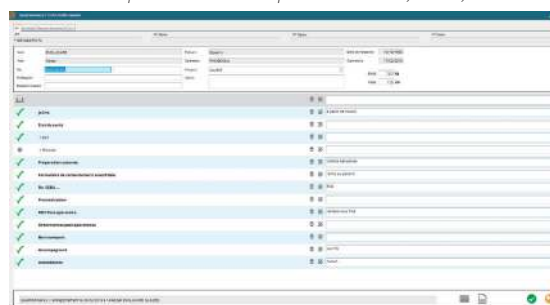
#### Objectif national :

**66% de prise en charge ambulatoire en 2020.**

Comment atteindre les objectifs ministériels quand des économies sont demandées dans le même temps - sans rien céder en matière de qualité des soins ? Fluidifier le parcours de soins chirurgicaux figure sans doute en bonne place parmi les réponses que l'on peut apporter à cette question cruciale.

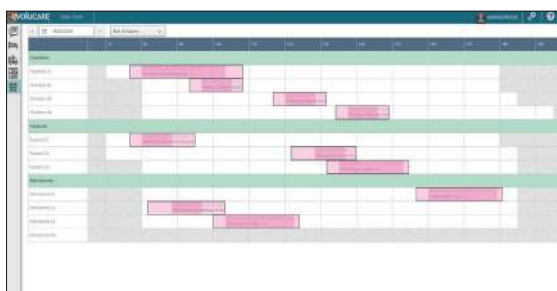
**Mots-clés :** bloc opératoire; anesthésie; ambulatoire; parcours patient

Opesim : Gestion des questionnaires J-1, entrée, sortie et J+1



### qBloc et Opesim : deux instruments, une seule partition

Multisites, adaptés aux GHT et articulés autour de données partagées, qBloc (gestion des blocs) et Opesim (anesthésie) optimisent le parcours chirurgical du patient, de la consultation de chirurgie jusqu'à sa sortie de l'établissement. Leur complémentarité permet une coordination efficace des soins entre anesthésistes et chirurgiens, notamment grâce à un recueil unifié (gestion de la check-list HAS par exemple) et une restitution claire en temps réel des informations sans double saisie, avant, pendant et après l'intervention. qBloc et Opesim produisent des comptes-rendus post-opératoires cohérents en exploitant leurs données propres et communes. Le SID (système d'information décisionnel) d'Evolucare permet d'établir des statistiques complètes et transversales.



qBloc Touch : vue synthétique de l'activité ambulatoire

### Efficience et précision pour soigner plus et mieux

À qBloc l'aspect logistique, à Opesim l'aspect médical : une collaboration qui permet une gestion performante de l'ambulatoire. Dès l'annonce de l'intervention, la place est réservée dans le service de jour, dont l'occupation est consultable de façon visuelle. Cette visibilité en temps réel de l'activité en pré, per et post opératoire augmente la capacité quotidienne des services. La programmation des interventions avec qBloc permet une optimisation de la logistique (salles, lits, fauteuils, personnel médical, matériel) qui garantit des économies de temps et de ressources. La solution comprend une gestion efficace des listes d'appels en J-1 des patients planifiés, du questionnaire d'arrivée en ambulatoire, du questionnaire de sortie, des rappels en J+1, J+2... Les deux outils collaborent pour

assurer une traçabilité complète durant tout le processus : administration des prémédications avant l'intervention, médicaments, DMI, transfusions, monitoring et constantes, pointage et durée des phases opératoires...

### Post-opératoire : exploiter l'information collectée

Le suivi dématérialisé des interventions produit une donnée riche, qui peut être partagée avec l'ensemble du SI de l'établissement. qBloc et Opesim peuvent échanger dans les deux sens avec le dossier patient, le PMSI, le laboratoire, la pharmacie, la stérilisation de nombreux éditeurs. Le SID d'Evolucare permet également de produire les données IPAQSS; son paramétrage puissant permet aux établissements de parer à tous les besoins d'extraction et d'exploitation statistiques des données d'activité et médicales.

Enfin, avec le projet « Smart Angel » qui embarque objets connectés et intelligence artificielle, la division Labs d'Evolucare complète le dispositif en proposant un « ange gardien numérique » innovant, qui accompagnera le patient tout au long de son parcours jusqu'à son retour à domicile. ■

Plus d'informations sur [www.evolucare.com](http://www.evolucare.com)

evolucare